



Causse de Gramat, très jolie grange en L, ~340m² au sol X 2 niveaux,
dépendance, sur 10500m²

Ref : **L1046a** Prix FAI : **152000**

Contact : 0632071130

Composition : Hameau à quelques minutes de Gramat, au calme, vaste grange + dépendances.

La grange en L offre environ 340m² au sol, 2 niveaux sont exploitables.

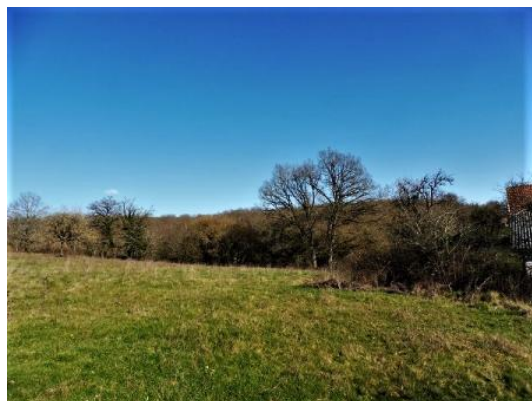
Petite grange ouverte ~45m² au sol.

Garages.

Citerne.

Sur joli terrain arboré d'environ 1 hectare.

SARRAZAC IMMOBILIER



SARRAZAC IMMOBILIER

